

LUMIT® für Solaranlagen

Sie sind auf der Sonnenseite. Sicher.

Klimawandel und Knappheit der fossilen Brennstoffe: Regenerative Energien gewinnen immer mehr an Bedeutung. Sie selbst haben die Zeichen der Zeit erkannt und produzieren Ihre eigene Solarenergie.

Neben der Schonung der Umwelt soll Ihre Solaranlage jedoch vor allem eines: funktionieren und sich bezahlt machen! Was tun Sie aber, wenn Ihr Solarkraftwerk z. B. nach einem Unwetter schwer beschädigt ist und keine Energie mehr produzieren kann?

LUMIT® – die Markenversicherung der Mannheimer – bietet Ihnen genau den richtigen Versicherungsschutz für Ihre Solaranlage.



LUMIT® Private

DER IRRTUM MIT DER WOHN-GEBÄUDEVERSICHERUNG

„Wenn meine Solaranlage auf dem Dach oder der Fassade des Wohnhauses installiert ist, besteht ausreichend Versicherungsschutz über meine Verbundene (Wohn-) Gebäudeversicherung (VGV).“

Bei einer nachträglich installierten Solaranlage entspricht die ursprünglich vereinbarte Wohngebäude-Versicherungssumme nicht mehr Ihrem tatsächlichen Absicherungsbedarf. Ihre Solaranlage ist eine wertvolle Investition, die entsprechend – oft gegen Mehrbeitrag – zusätzlich versichert werden muss.

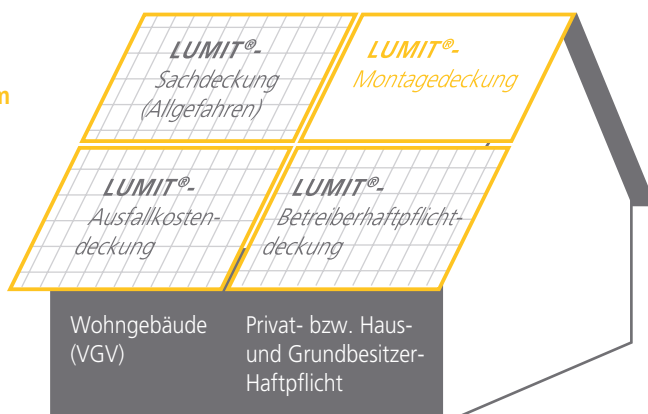
Üblicherweise sind auch nur die klassischen Gefahren **Feuer, Sturm, Hagel** und **Leitungswasser** gedeckt.

Was Sie wissen sollten: Im Ernstfall können Sie bei einer zu niedrigen Versicherungssumme auf den Kosten sitzen bleiben. Sie sind in diesem Falle unterversichert. Die Wohngebäudeversicherung leistet nur anteilig, im schlimmsten Fall überhaupt nicht.

Auch wenn beispielsweise Ihre Solaranlage oder Teile davon gestohlen oder durch Kurzschluss beschädigt werden, müssen Sie den entstandenen Schaden selbst tragen. Und wer ersetzt Ihnen den Ertragsausfall, wenn Sie keine Energie mehr ins Stromnetz einspeisen können, oder schützt Sie im Haftungsfall vor unvorhergesehenen Schadenersatzkosten? Das kann schnell teuer werden!

LUMIT® bietet Ihnen genau den richtigen Versicherungsschutz:

LUMIT®-
Marken-
programm



IHRE VORTEILE MIT LUMIT®

- Ihre Solaranlage ist „vollkaskoversichert“ mit der **LUMIT®-Allgefahrendeckung** für:
 - klassische Gefahren wie Feuer, Sturm, Leitungswasser und Hagel
 - Gefahren, die von Mensch oder Tier ausgehen, wie Diebstahl, Vandalismus, Sabotage oder Marderbiss
 - technische Gefahren, z.B. Kurzschluss oder Überspannung
 - sonstige Gefahren wie Schneedruck, Glasbruch oder höhere Gewalt
- **Neu!** Beitragsvorteil für qualitativ hochwertige Anlagen von bis zu 30 Prozent.
- Wir versichern das **Erdbebenrisiko** für fast alle Regionen.
- **Anlagenschutz auf allen Gebäuden**, auch wenn diese landwirtschaftlich genutzt werden.
- **Neuwertentschädigung!** Wird Ihre Anlage oder Teile davon zerstört oder gestohlen, entschädigen wir Ihnen die zum Zeitpunkt des Schadens marktüblichen **Anschaffungskosten**.
- **Inklusive! Vorsorgeversicherung:** Stellt sich im Schadenfall heraus, dass Ihre Versicherungssumme zu niedrig veranschlagt war, erstatten wir einen 10 % höheren Betrag.
- **Inklusive!** Wenn Ihre Anlage infolge eines Brandschadens am Gebäude für die Instandsetzungsarbeiten abgebaut werden muss, sind die **De- und Remontagelkosten** bis **2.500 Euro** mitversichert.
- **Inklusive!** Kann Ihre Photovoltaikanlage infolge eines versicherten Sachschadens keine Energie mehr produzieren, erstatten wir für Anlagen von bis zu 10 kWp Leistung die entfallende **Einspeisevergütung** ohne Beitragszuschlag.
- **Inklusive!** Im Schadenfall sind **Aufräumungs- und Entsorgungskosten** sowie Kosten für das Ausleihen und Aufstellen von **Gerüsten** und **Arbeitsbühnen** bis **15.000 Euro** mitversichert.
- **LUMIT®-Betreiber-Haftpflicht:** Wir schützen Sie im Haftungsfall vor unberechtigten Ansprüchen und hohen Schadenersatzkosten!
- **Mit LUMIT®, dem Markenprogramm für Photovoltaik und Solarthermie, sind Sie auf der sicheren Seite!**

LUMIT® für Solaranlagen

Sie sind auf der Sonnenseite. Sicher.

LUMIT®-Sach-Versicherung

Die LUMIT®-Sachdeckung bietet eine wesentlich umfangreichere Absicherung als der Wohngebäude-Systemschutz.

Versichert sind alle Bestandteile von Solarthermieanlagen – z. B. Solarkollektoren, Solarkreiselpumpen, Speichereinheiten und Rohrleitungen –

oder Photovoltaikanlagen – wie Photovoltaikmodule, Modultragegestelle, Wechselrichter, Überspannungsschutzeinrichtungen und Gleich- und Wechselstromverkabelung –

gegen die klassischen Gefahren Feuer, Sturm, Hagel und Leitungswasser.

+ zusätzliche Allgefahrendeckung

- **Gefahren**, die von **Mensch** oder **Tier** ausgehen, wie Diebstahl, Vandalismus, Sabotage, Marderbiss
- **Technische Gefahren**: Kurzschluss, Überspannung, Versagen von Mess-/Regeleinheiten oder Sicherheitseinrichtungen
- **Sonstige Gefahren**, die von **außen** einwirken: höhere Gewalt, Überschwemmung, Schneedruck, Glasbruch

Erstattet werden im Schadenfall

- der **Neuwert** bei zerstörten oder abhanden gekommenen Sachen
- die **Reparaturkosten** bei beschädigten Sachen

+ zusätzliche Aufwendungen

- Aufräumungs- und Entsorgungskosten
 - Anmietung, Auf- und Abbau von Gerüsten und Arbeitsbühnen
 - Schadenssuchkosten
 - Bewegungs- und Schutzkosten
 - Luftfrachtkosten
 - Kosten für Maurer- und Stemmarbeiten
- sind jeweils bis zu 15.000 Euro beitragsfrei mitversichert.

LUMIT®-Ausfallkosten-Versicherung für Photovoltaikanlagen

Die Ausfallkosten-Versicherung zahlt Ihnen während der Zeit, in der Ihre Anlage aufgrund eines versicherten Sachschadens entweder stillsteht oder sich deren Leistung reduziert, eine pauschale Entschädigung für Ihren Ertragsausfall.

■ Ab dem 1. Tag! Bis 10 kWp ohne Selbstbehalt.

Die Ausfallkosten-Versicherung leistet **bei Anlagen bis 10 kWp** ab dem Tag, an dem Ihre Anlage keine Energie mehr produzieren kann.

- **Extra lange Entschädigungsdauer von bis zu 12 Monaten**, wenn sich die Reparatur verzögert, weil das Gebäude, auf dem sich die Anlage befindet, wieder aufgebaut werden muss.

Wir ersetzen Ihren Ertragsausfall:

Tagesentschädigung pro kWp	
April bis September	2,00 EUR
Oktober bis März	1,00 EUR

LUMIT®-Montage-Versicherung

Was tun Sie, wenn z. B. die Solarmodule auf Ihrem Grundstück vor der Montage beschädigt oder gestohlen werden? Der Errichterbetrieb, bei dem Sie die Solaranlage gekauft haben, haftet nur bis zur Zustellung der von Ihnen erworbenen Teile. Für Schäden, die bei der Lagerung auf Ihrem Grundstück auftreten, sind Sie selbst verantwortlich. Hier kann es schnell teuer werden.

Im Rahmen der LUMIT®-Montage-Versicherung sind unvorhergesehen und plötzlich eintretende Schäden während der Montagedauer abgesichert:

- Wir ersetzen Ihnen bei zerstörten oder abhanden gekommenen Sachen den **Zeitwert**, bei beschädigten Sachen die **Wiederherstellungskosten**.
- **Ein weiterer Vorteil für Sie!** Bei Montage und Probetrieb sind Sie sogar gegen **menschliches und technisches Versagen** abgesichert.

HAFTPFLICHT-VERSICHERUNG

Deckungslücke – Stromeinspeisung: Bei der Einspeisung von Solarstrom in das Netz eines Energieversorgungsunternehmens handelt es sich grundsätzlich um eine unternehmerische Tätigkeit, die normalerweise nicht über die Privathaftpflicht- oder Haus- und Grundbesitzer-Haftpflicht-Versicherung abgedeckt ist. Die Mannheimer schließt die Lücke!

Für Anlagen auf eigenen Grundstücken:

■ Mannheimer Privat- bzw. Haus- und Grundbesitzer-Haftpflicht

Deckungsumfang:

- Privat- bzw. Haus- und Grundbesitzer-Haftpflicht als Privatperson

+ inklusive:

Gefahren aus dem Besitz und dem Betrieb von Solaranlagen auf dem eigenen Grundstück (auch durch das Einspeisen von Strom in das öffentliche Netz)

Für Anlagen auf fremden Grundstücken empfehlen wir:

■ LUMIT®-Betreiber-Haftpflicht-Versicherung für Solaranlagen

Während der Montage oder des Betriebs Ihrer Solaranlage auf einer angemieteten Dachfläche kann es beispielsweise vorkommen, dass bei der Installation der Modultische das Dach beschädigt wird.

Mit LUMIT® können Sie auch diese kostspieligen **Schäden am Gebäude** richtig absichern, neben

- Bauherrenrisiko
- Verkehrssicherungspflicht
- Haftungsrisiko durch Einleitung von Strom in das Netz eines Energieversorgungsunternehmens
- Umweltschadenrisiko

Egal, ob Sie über die Mannheimer Privat- bzw. Haus- und Grundbesitzer-Haftpflicht oder über die LUMIT®-Betreiber-Haftpflicht abgesichert sind, profitieren Sie von unseren Leistungen:

- Wir stellen Sie von unberechtigten Schadenersatzansprüchen frei, prüfen die Haftungsfrage sowie die angemessene Höhe des Schadenersatzes.
- Berechtigte Ansprüche werden befriedigt und unberechtigte abgewehrt.
- Kommt es zu einem Rechtsstreit, führen wir den Prozess für Sie und tragen die Kosten.

AUS UNSERER SCHADENSSTATISTIK!

Als innovativer Markenversicherer für Solaranlagen sammeln wir seit über 10 Jahren Erfahrungen auf dem Gebiet der Solartechnik.

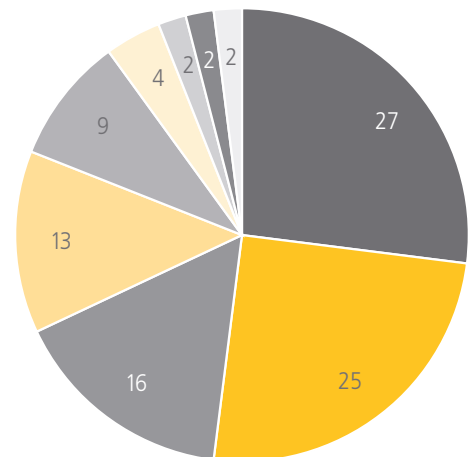
Unsere LUMIT®-Spezialisten haben sich mittlerweile zu wahren Experten entwickelt. Egal, ob es um die Beurteilung der Anlagenqualität vor Ort beim Kunden oder um die Einschätzung von Schadenhöhe und -ursache geht.

Die wichtigste Erkenntnis neben allen technischen Neuerungen bleibt jedoch, dass gerade Solaranlagen einen speziellen Versicherungsschutz benötigen.

Durch ihre exponierte Lage sind sie laufend vielfältigen extremen Witterungseinflüssen ausgesetzt. Bilden Sie sich selbst eine Meinung darüber, welchen Versicherungsschutz Ihr Solarkraftwerk braucht:

Hier wird's teuer!

Schadenaufwand in % von 2003 bis heute.



Brand/Feuer	27 %
Sturm	25 %
Überspannung	16 %
Schneedruck	13 %
Diebstahl	9 %
Hagel	4 %
Überschwemmung	2 %
Böswillige Zerstörung	2 %
Menschliches Versagen	2 %

Hauptkostenfaktoren in der Solaranlagenversicherung sind Feuer- mit 27 Prozent und Sturmschäden mit 25 Prozent, gefolgt von Überspannungsschäden mit 16 und Schneedruckschäden mit 13 Prozent.

Diebstahl, Hagel, Überschwemmung, böswillige Zerstörung und menschliches Versagen haben mit insgesamt 19 Prozent ebenfalls einen bedeutenden Anteil am Gesamtschadenaufwand.

LUMIT® für Solaranlagen

Sie sind auf der Sonnenseite. Sicher.

- ▶ Keine Chance für die Feuerwehr!

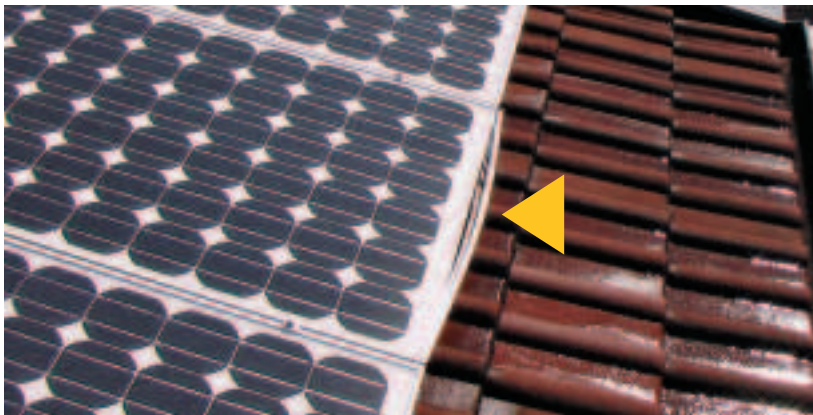


Hier ist das komplette Gebäude abgebrannt. Keine Chance für die Feuerwehr und die Hochleistungs-solaranlage (25 kWp) im Wert von 104.550 Euro.

Schadenhöhe: 113.050 Euro

Davon 5.500 Euro Ertragsausfall und 3.000 Euro Aufräumungs- und Entsorgungskosten

- ▶ Achtung: Dachlawinen!



Frischer Neuschnee taute während des Tages auf den Solarmodulen an. Durch den anschließenden Nachtfrost entstanden Eisplatten, die am nächsten Tag bei erneutem Antauen komplett abrutschten. Die Modulrahmen wurden durch die angefrorenen Eisplatten ausgerissen.

Schadenhöhe: 15.000 Euro

- ▶ Sturm-schaden. Nicht nur im Herbst!



Sturmbilanz: Die Modulkonstruktion einer aufgeständerten PV-Anlage wurde bei Windstärke 12 aus der Bodenverankerung gerissen. Die Solarmodule knickten ab, als seien sie aus Papier.

Schadenhöhe: 23.000 Euro

- ▶ Ein Fall für die Haftpflicht.

Eine Dachlawine, die von der glatten Oberfläche der Module abrutschte, beschädigte ein direkt darunter geparktes Fahrzeug.

Schadenhöhe: 5.000 Euro

M Mannheimer Versicherung AG

Augustaanlage 66
68165 Mannheim
Telefon 0180. 22024*
Telefax 0180. 299992
Internet: www.lumit.info
lumit@mannheimer.de

*6 Cent je Anruf aus dem deutschen Festnetz;
Mobilfunkpreise können abweichen.